

Efetuar logon

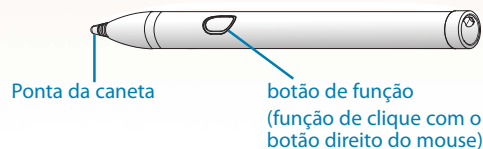
1. Pressione o botão de energia.
2. Toque na tela para exibir o teclado virtual e, em seguida, insira seu nome de usuário e senha.

Na primeira vez em que o tablet for iniciado, a Instalação do Windows será exibida. Siga as instruções para configurar sua conta de usuário.

Dica: Pressione o botão Security (Segurança) sempre que desejar bloquear ou desbloquear o seu tablet. É exatamente como utilizar Ctrl + Alt + Delete.

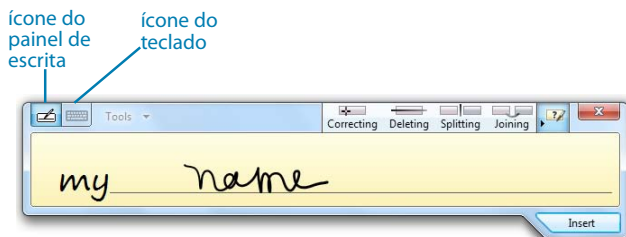
Utilizar o toque e a caneta (vendida separadamente)

Com a tela sensível ao toque do CL900, é possível usar seu dedo ou a caneta (vendida separadamente) para selecionar e inserir texto. Da mesma forma que você clica uma ou duas vezes com o botão do mouse, você toca na tela uma ou duas vezes com o dedo ou com a caneta. Para simular a ação de clicar com o botão direito do mouse, toque e segure ou pressione o botão de função da caneta.



Inserir texto com o Painel de Entrada

Sem um teclado, o texto é inserido com um teclado virtual ou painel de escrita. Se você possui uma caneta (que é vendida separadamente), o painel de escrita facilita bastante para preencher formulários ou fazer anotações. O Painel de Entrada do Tablet PC é utilizado para inserir texto, seja com o teclado ou com o painel de escrita. Abaixo está o Painel de Entrada aberto no painel de escrita.



Painel de Entrada do Tablet PC

Para abrir o Painel de Entrada

- Toque onde você deseja inserir o texto, como uma caixa de texto, e o ícone Input Panel (Painel de Entrada) é exibido. Toque no ícone para começar a escrever ou digitar.
- Toque na guia na margem esquerda da tela para expandir o Painel de Entrada.

O Painel de Entrada abre com última ferramenta utilizada (o teclado ou o painel de escrita).

Para alternar entre o painel de escrita e o teclado

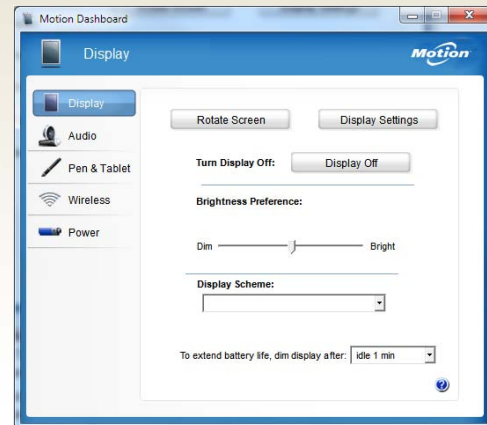
- Toque no ícone apropriado.

Ajustar as configurações com o Motion Dashboard

O CL900 vem com o Motion Dashboard, que coloca muitas configurações comuns relacionadas ao tablet em um lugar conveniente.

Para abrir o Motion Dashboard

- No menu Iniciar do Windows, selecione **Todos os Programas > Motion Computing > Motion Dashboard**
- Na área de notificação, toque no ícone Motion



Motion Dashboard

Entre as tarefas que você pode executar no Motion Dashboard:

Tocar...	Para...
Display (Vídeo)	Girar a tela Alterar a resolução de tela Esmaecer a tela após um período de tempo Configurar um monitor externo
Pen & Tablet (Caneta e Tablet)	Personalizar sua caligrafia para que ela possa ser reconhecida com mais precisão Ajustar o toque para canhotos Ajustar a sensibilidade de movimentos e gestos Configurando o modo de inserção com toque
Audio (Áudio)	Ajustar o volume do alto-falante e do microfone Suprimir o ruído de fundo
Wireless (Sem Fio)	Habilitar e desabilitar Wi-Fi, Bluetooth® e Banda Larga Móvel (se instalada) Escolher para habilitar ou não a operação sem fio ao iniciar o sistema
Power (Energia)	Esmaecer a tela para economizar energia Alterar o comportamento do interruptor para o modo de suspensão, hibernar ou desligar Alterar o plano de energia para Power Saver (Economia de Energia)

Configurar função sem fio


Uma das primeiras coisas que você provavelmente fará é a configuração da comunicação sem fio. O CL900 oferece suporte:

- Wi-Fi (802.11a/b/g/n)
- Bluetooth
- Banda Larga Móvel (WWAN) com GPS (se instalada)

Etapa 1. Habilitar a função sem fio no Motion Dashboard

1. No menu Iniciar do Windows, selecione **Motion Computing > Motion Dashboard**.
2. Toque em **Wireless (Sem Fio)**.
3. Marque as caixas de seleção próximas a todas as redes sem fio que deseja usar:
 - **Enable Bluetooth Internal Wireless (Habilitar Sem Fio Interno do Bluetooth)**
 - **Enable 802.11 Internal Wireless (Habilitar Sem Fio Interno 802.11)**
 - **Enable Mobile Broadband with GPS (Habilitar Banda Larga Móvel com GPS)** (se instalada)

Etapa 2. Configurar o Wi-Fi 802.11

1. Na área de notificação, toque no ícone de rede sem fio. 
2. Selecione a rede sem fio desejada na lista de redes disponíveis.

Etapa 3. Configurar a banda larga móvel com GPS (opcional)

Se você tiver adquirido o CL900 com o módulo de Banda larga móvel (WWAN) opcional, poderá conectar-se a redes de celular 3G de alta velocidade em todo o mundo. Com o módulo de Banda larga móvel e o plano de dados a partir de um de vários provedores de rede de celular, você tem acesso total à Internet móvel.

Nota Para conectar-se a uma rede de banda larga móvel, você precisa ter uma conta ativa em uma operadora de celular.


1. Faça o download do Motion Connection Manager e instale-o de acordo com as [instruções para banda larga móvel](#) disponíveis em nosso site corporativo.
2. Siga as etapas indicadas na página da Web para configurar a banda larga móvel usando o Motion Connection Manager. O procedimento orienta você na configuração de um perfil de rede para sua conta de banda larga móvel.
3. Conecte-se à sua rede utilizando o Connection Manager.

Consulte a ajuda do Connection Manager para obter mais informações, incluindo a utilização do GPS.

Etapa 4. Configurar o Bluetooth

O CL900 tem um adaptador de Bluetooth integrado que fornece conectividade sem fio de curto alcance com outros dispositivos habilitados para Bluetooth.

Para adicionar um dispositivo Bluetooth

1. Na área de notificação, toque no ícone do Bluetooth  e selecione **Adicionar um dispositivo**.
2. Certifique-se de que o dispositivo possa ser detectado de acordo com as instruções do fabricante de dispositivo Bluetooth.
3. Selecione o dispositivo Bluetooth desejado a partir da lista de dispositivos disponíveis.
4. Siga as instruções na tela para concluir o procedimento.

Usando as câmeras

O CL900 é equipado com duas câmeras integradas: a web camera voltada para frente de a câmera traseira de documentação. Vários fornecedores oferecem web cam e software de captura de imagem que podem ser usados com as câmeras CL900. O CL900 vem com o Photo Paint, que é um aplicativo da interface do usuário do ExTOUCH com suporte para câmeras de documentação e web cameras.

Dicas gerais

- Posicione o local da barra de tarefas à esquerda da tela sensível ao toque. Toque e segure o menu Iniciar, selecione **Propriedades**, em seguida, selecione a guia **Barra de Tarefas**. Em **Local da barra de tarefas na tela**, selecione Esquerda. Selecione **Bloquear a barra de tarefas**.
- Você pode colocar sua mão sobre a tela mas não coloque objetos pesados em cima do tablet.
- Guarde a caneta no respectivo suporte quando não a estiver utilizando.
- Ao fixar a corrente da caneta, prenda uma ponta na caneta e, em seguida, prenda a outra ponta no local de fixação da corrente do tablet.
- Limpe as impressões digitais e marcas da superfície da tela com um pano macio. Não borrife líquidos diretamente na tela.
- Se você precisar usar uma solução de limpeza, em nosso site da Web temos uma [lista de produtos testados](#).
- Limpe os respingos imediatamente.
- Evite usar lenços ou toalhas de papel sobre a superfície da tela, pois eles contêm fibras de madeira que podem riscar o visor.
- Evite a exposição da tela à luz solar direta ou a temperaturas extremas por longos períodos de tempo.
- Desligue ou coloque o tablet no modo de hibernação durante a decolagem e aterrissagem do avião.

Dicas para a bateria

- Verifique a carga restante enquanto estiver utilizando a energia da bateria. Pressione o botão da bateria no lado esquerdo do tablet para exibir até cinco luzes indicadoras de bateria na parte da frente. Cinco luzes indicam carga completa; uma luz indica em torno de 20 por cento de carga restante na bateria.
- Interrompa os aplicativos e processos desnecessários em segundo plano.
- Quando não estiver em uso, desligue os adaptadores sem fio na página Motion Dashboard Wireless.
- Defina o brilho da tela para esmaecer automaticamente o visor após muitos minutos de inatividade na página Motion Dashboard Display (Vídeo do Motion Dashboard).
- Defina o botão de energia para o modo de Suspensão ou Hibernar na página Motion Dashboard Power (Energia do Motion Dashboard).
- Para conservação máxima, utilize o plano Power Saver (Economia de Energia) na página Motion Dashboard Power (Energia do Motion Dashboard).
- Ao utilizar a banda larga móvel, reduza a frequência com que o CL900 atualiza e-mail e outros aplicativos da Internet para possivelmente uma vez a cada meia hora.
- Desabilite a banda larga móvel onde você souber que o sinal estará indisponível.

Para obter mais dicas de energia, consulte [Motion Computing Tips and Tricks \(Dicas e Truques da Motion Computing\)](#).

Saiba mais

Para obter informações detalhadas sobre a utilização do tablet:

- No menu Iniciar do Windows, selecione **Todos os Programas > Motion Computing > Motion User's Guide (Guia do Usuário da Motion)**
- Acesse [Motion Computing User Guides](#) (Guias do Usuário da Motion Computing) em nosso site da Web)
- Ao utilizar os aplicativos Motion Dashboard ou Motion Connection Manager, toque no ícone de ajuda 